

SI TU DIS A L'ENFANT


Poésie de Madame Claude Monnier_Musique de Gilbert Ménil.

Code SACEM : 00147637159

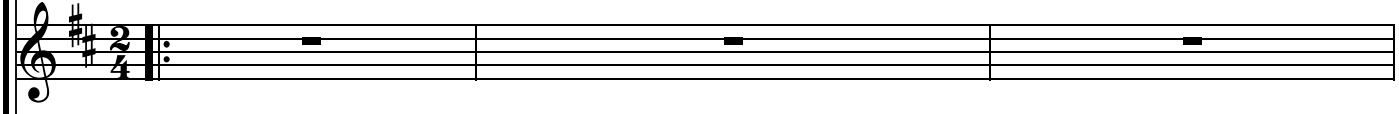
"Ensemble Vocal de l'Orvanne" édit. Octobre 2011_(1'20")_Passé 4h15'

♩ = 80


S



A

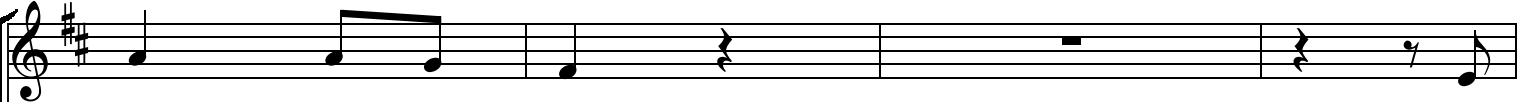


B




Si tu dis à l'en - fant, qu'il soit
 Car le coeur d'un en - fant est plus
 Si tu dis à l'en - fant, qu'il soit
 Oui le coeur d'un pe - tit est plus


Si tu dis à l'en -
 Car le coeur d'un en -
 Si tu dis à l'en -
 Oui le coeur d'un pe -



noir, qu'il soit blanc, que
 qu'un o - cé - an, est
 noir, qu'il soit blanc, que
 grand que le monde, il



qu'il soit noir, qu'il soit blanc, que
 qu'il soit noir, qu'il soit blanc, est
 qu'il soit noir, qu'il soit blanc, que
 qu'il soit noir, qu'il soit blanc, il



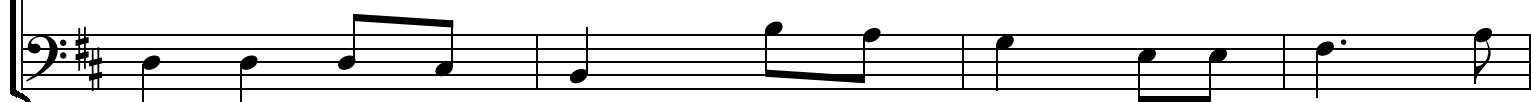
- fant, qu'il ___ soit ___ noir, qu'il soit blanc, que
 - fant, qu'il ___ soit ___ noir, qu'il soit blanc, est
 - fant, qu'il ___ soit ___ noir, qu'il soit blanc, que
 - tit, qu'il ___ soit ___ noir, qu'il soit blanc, il



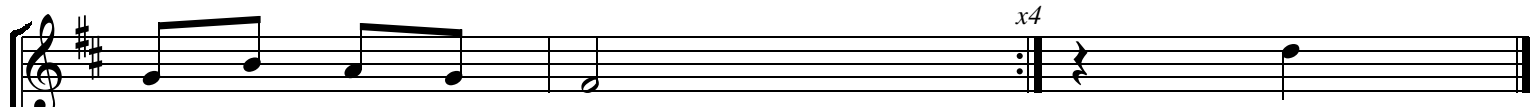
l'u - ni - vers est grand, il ré - pond: "Je le sais, mon
 plus qu'u - ne pla - nète, c'est la vie à re - naître, l'es -
 l'u - ni - vers est grand, il ré - pond: "Je le sais, car
 in - clut tou - te vie, des astres et map - pe mondes, au



l'u - ni - vers est grand, il ré - pond: "Je le sais, mon
 plus qu'u - ne pla - nète, c'est la vie à re - naître, l'es -
 l'u - ni - vers est grand, il ré - pond: "Je le sais, car
 in - clut tou - te vie, des astres et map - pe mondes, au



l'u - ni - vers est grand, il ré - pond: "Je le sais, mon
 plus qu'u - ne pla - nète, c'est la vie à re - naître, l'es -
 l'u - ni - vers est grand, il ré - pond: "Je le sais, car
 in - clut tou - te vie, des astres et map - pe mondes, au



coeur me le di - sait". Oui!
 - poir en mou - ve - ment.
 je l'ai dans le sang".
 sein des ga - la - xies.



coeur me le di - sait". Oui!
 - poir en mou - ve - ment.
 je l'ai dans le sang".
 sein des ga - la - xies.



coeur me le di - sait". la - la - la, si!
 - poir en mou - ve - ment. la - la - la,
 je l'ai dans le sang". la - la - la,
 sein des ga - la - xies. Et, c'est ain -